



# Manuel de connexion sans fil Windows 7



*Ce document te permettra de te connecter au réseau sans fil VIA sans difficulté*

## 1 Prérequis

Pour te connecter au réseau wifi de VIA, il te faut :

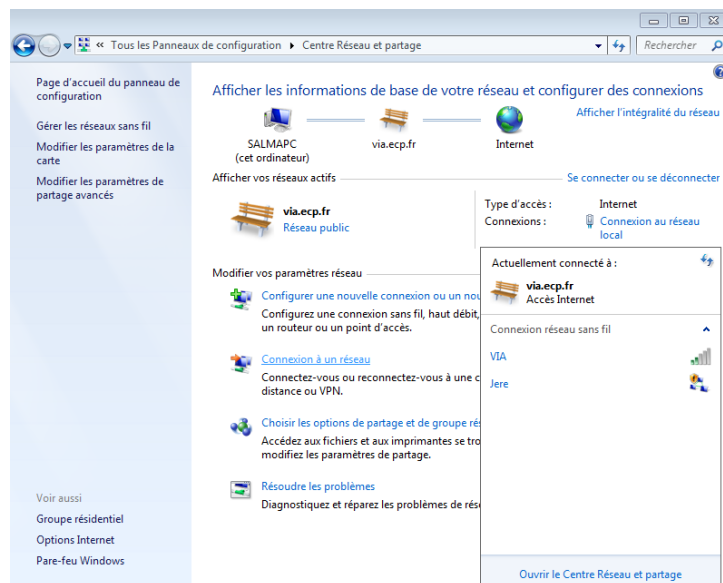
- une carte wifi correctement installée
- être membre de VIA, et ne pas avoir été déconnecté (par exemple pour cause d'abus de bande passante)
- avoir donné ton adresse mac il y a plus d'une heure

Note que chacune des conditions précédentes est absolument nécessaire pour pouvoir te connecter au réseau VIA.

## 2 Procédure

### 2.1 Afficher les réseaux détectés

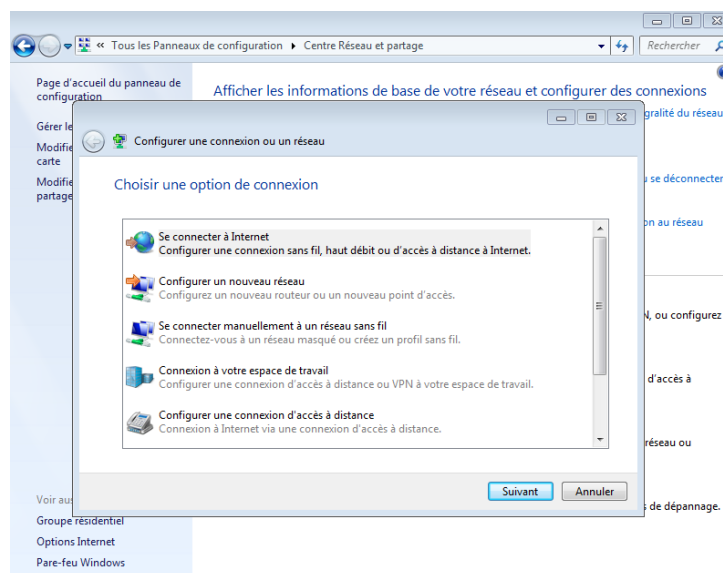
Va dans Démarrer → Panneau de configuration → Afficher l'état et la gestion du réseau, tu arrives sur le Centre réseau et partage du Panneau de configuration. Clique sur « Connexion à un réseau », tu arrives sur la fenêtre suivante :



**Note** : tu devrais voir « VIA » dans la liste des réseaux, si ce n'est pas le cas, il est possible que tu sois trop loin d'une borne wifi ou que la puissance de ta carte wifi soit trop faible. Sur certains portables, il se peut aussi que tu doives activer le wifi « manuellement » (qui est désactivé pour économiser la batterie), cherche un bouton à actionner sur le côté de ton appareil.

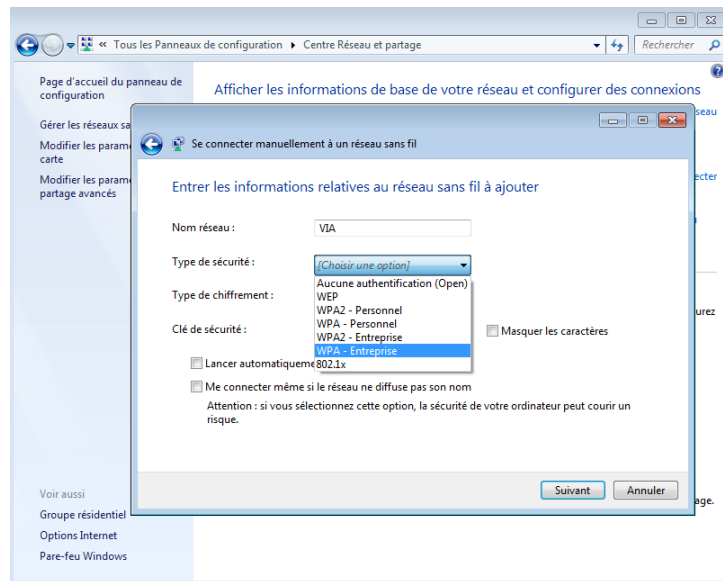
## 2.2 Connexion manuelle

Sur le Centre réseau et partage du Panneau de configuration, clique sur « Configurer une nouvelle connexion ou un nouveau réseau ». Dans l'écran suivant, choisis « Se connecter manuellement à un réseau sans fil » et clique sur suivant.



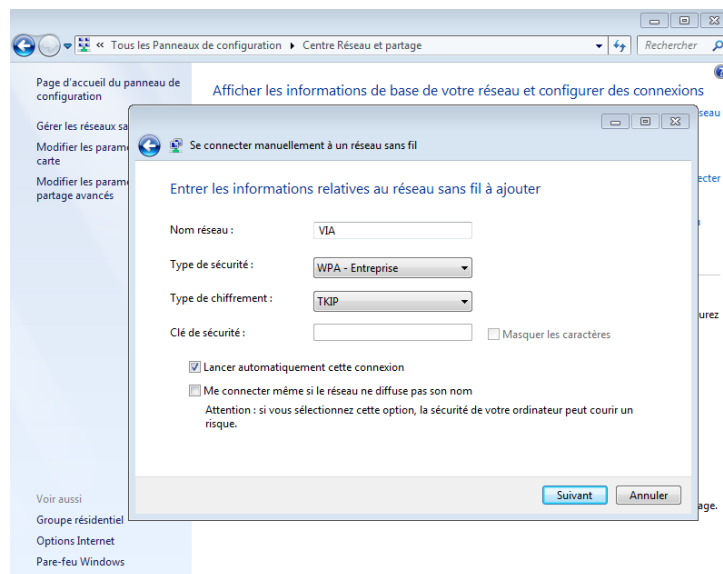
## 2.3 Paramètres du réseau (1)

Entre le nom du réseau (« VIA » en majuscules, comme sur l'image) et choisis le type de sécurité, qui est « WPA-Entreprise », ne clique pas encore sur « Suivant ».



## 2.4 Paramètres du réseau (2)

Choisis le type de chiffrement : TKIP.



Clique sur « Suivant », Windows t'informe que VIA a été correctement ajouté. Clique alors sur « Modifier les paramètres de connexion ».

VIA a été correctement ajouté.

→ Connexion...

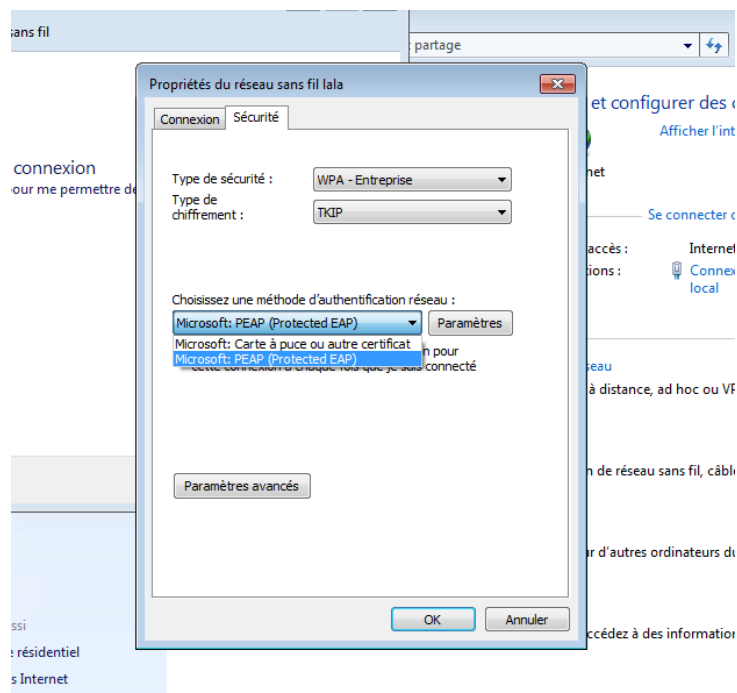
Ouvre la boîte de dialogue « Connexion à un réseau » pour me permettre de me connecter

→ Modifier les paramètres de connexion

Ouvre les propriétés de connexion pour me permettre de modifier certains paramètres.

## 2.5 Paramètres de sécurité (1)

Dans l'onglet « Sécurité », choisis la méthode d'authentification « PEAP ». Puis, clique sur « Paramètres ».

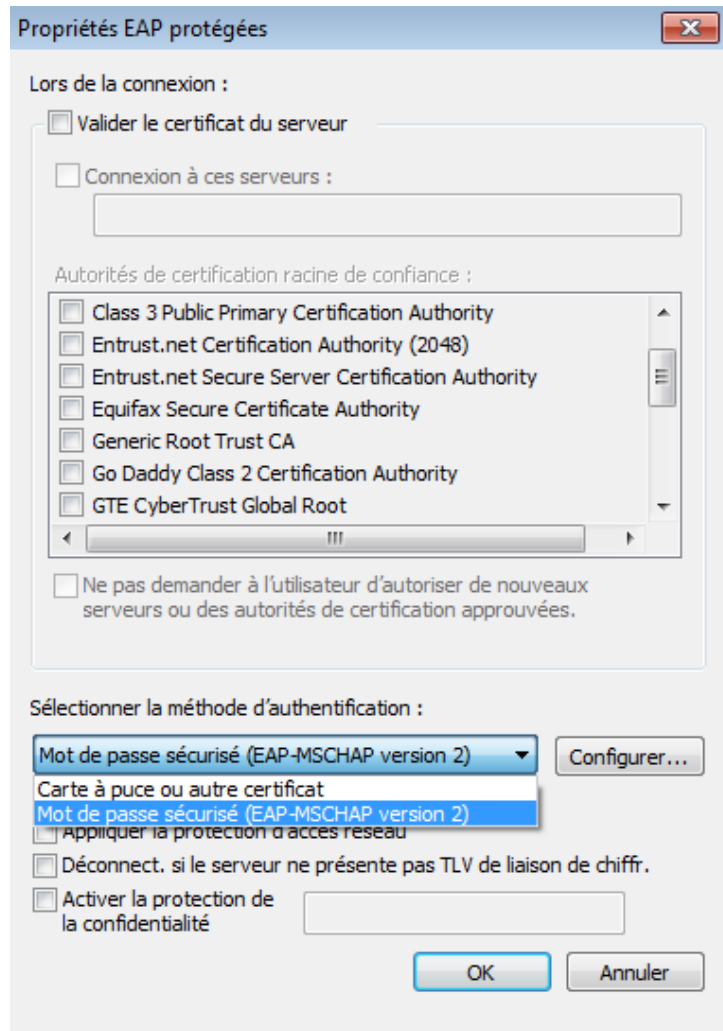


## 2.6 Paramètres de sécurité (2)

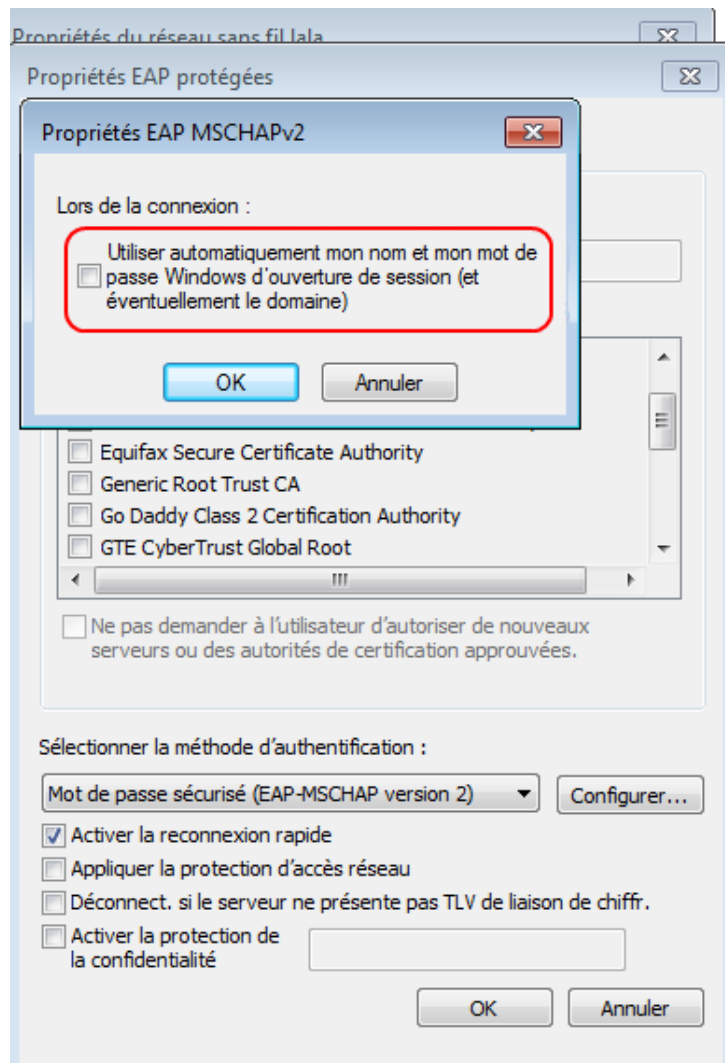
Sur cet écran, quatre étapes :

- Décoche « Valider le certificat du serveur »,
- Choisis la méthode d'authentification « EAP-MSCHAP » (déjà sélectionnée par défaut),
- Décoche « Activer la reconnexion rapide »,

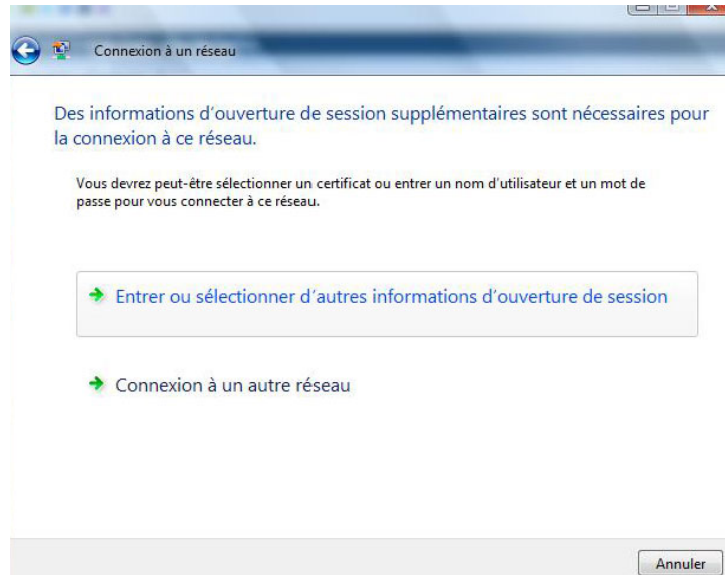
– Cliquez sur « Configurer... » pour passer à l'écran suivant.



Dans les propriétés EAP MSCHAP, décoche la case entourée en rouge. Puis cliquez sur OK deux fois.

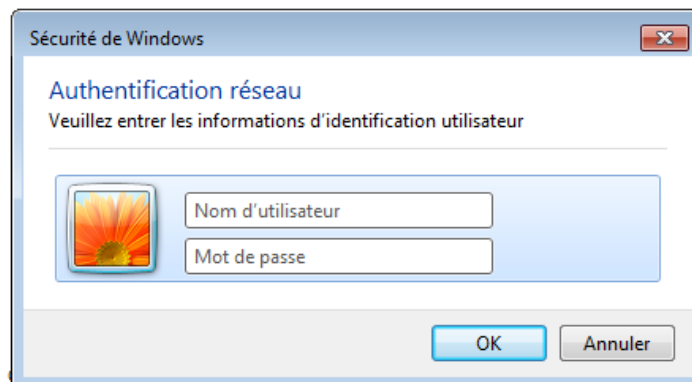


## 2.7 Fin de la configuration et login



Windows t'informe ensuite que tu dois spécifier des informations d'ouverture de session supplémentaires.

Clique sur le lien du même nom.



Il ne te reste plus qu'à entrer tes informations d'identification (qui t'ont été distribuées par VIA, et qui te servent de login SdE). Puis clique sur OK.

Voilà, c'est terminé ! Normalement, le réseau wifi VIA est maintenant complètement configuré. Bon surf !

## 3 Problèmes de connexion

Si tu n'arrives toujours pas à te connecter, il y a plusieurs raisons possibles :

1. Ta carte wifi est-elle correctement installée ? Il est probable que non, si tu ne vois pas « connexion sans fil » dans la liste des connexions réseau. Si ta carte réseau n'est pas correctement installée, tu peux tenter de la ré-installer avec le logiciel fourni (pour une carte PCMCIA) ou rechercher un nouveau pilote pour la carte sur le site du constructeur (particulièrement s'il s'agit d'un portable).
2. Te trouves-tu dans une zone couverte par le réseau VIA ? Ces zones sont les bâtiments de la résidence, bunker compris. Il est possible que la connexion ne fonctionne pas sur les pelouses devant les bâtiments.
3. VIA connaît-elle ton adresse MAC wifi ? Si VIA ne connaît pas ton adresse MAC, tu ne pourras pas te connecter. Passe en perm nous la donner, ou envoie-la à [perms@via.ecp.fr](mailto:perms@via.ecp.fr).
4. Tes login et mot de passe sont-ils corrects ? Si la configuration s'est bien déroulée mais que tu n'arrives pas à te connecter, vérifie si tes login et mot de passe sont corrects. Passe en permanence si tu veux que ton mot de passe soit changé.
5. N'es-tu pas déconnecté ? Si tu as été déconnecté (par exemple pour abus de bande passante), tu ne pourras pas non plus te connecter en wifi.

Si malgré tout tu n'arrives pas à te connecter au Wifi, n'hésite surtout pas à venir nous voir en permanence.